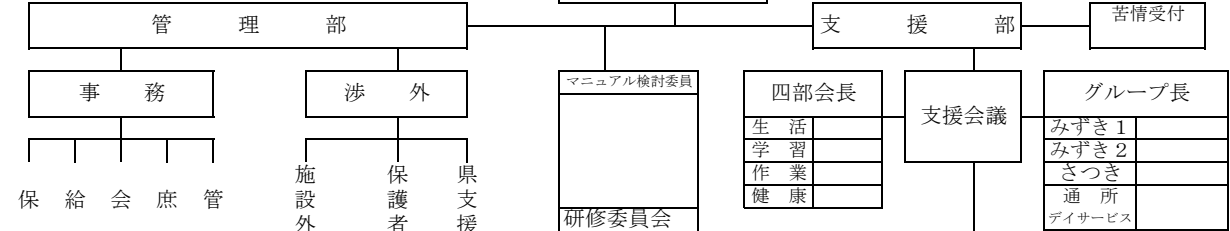


区分	管理者 (サビ管兼務)	サービス管理 責任者	事務員	生活支援員 パート	看護師 パート	管理栄養士	調理員 パート	業務員 パート	嘱託医	合計
現員										

防災委員会							支援委員会							
調理員	栄養士	看護師	支援副主任	副防火管	防火管理	事務長	事務長	主任	支援副主任	看護師	栄養士	管理者	管理者	管理者



- 管理
- 建物管理・備品管理・防災管理・車両管理
 - 利用者一般・文書
 - 出納・支出・収入
 - 計画・実施・管理・発注・受払・検品・支援他
 - 健康管理・治療・医薬品・医療器具・医療券・支援他
- 渉外
- 施設外研修
 - 社会福祉関係機関・団体が主催する研修会
 - 県外研修・支援協会・他施設研修計画
 - 施設内研修
 - ケース研究会・その他の研修計画
 - 新任職員研修計画・外部講師における自主的研修
- 施設外研修
- 施設長会
 - 指導主任者会
 - 幹事会
 - 事務主任者会
 - ドリスポ担当
- 施設内研修
- 育友会
 - 兄弟会
 - 育成会事務局
 - 実習連絡協議会・教育実習生受入
 - ボランティア
 - 学園便り

マニュアル検討委員	
研修委員会 ケース検討委員	
施設内研修	施設外研修

四部会			
生活	学習	作業	健康
みずき①			
みずき②			
さつき			
通所			
全体目標	担当行事	テーマ	担当行事
日中活動の充実と快適な居住環境の整備	焼きそばパーティー・DS大会・クリスマス会	安全で心地よい居住空間の提供	文化・余暇活動の充実
		防災訓練・誕生日会担当月4月・8月・12月・交通安全教室 開園記念の日・30区民運動会	あじさい祭り・親子日帰り旅行
			利用者主体の自主製品開発と販売用製品の安定供給を図る
			合同盆踊り
			防災訓練・誕生日会担当月5月・9月・1月・地域交流会
			心身ともに健康な体作りを目指して